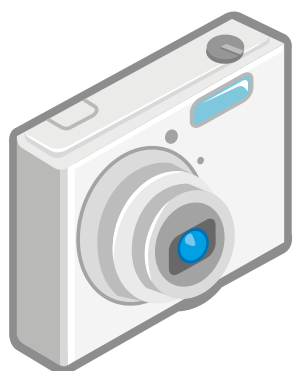


画像の編集

Microsoft Office Picture Manager 編



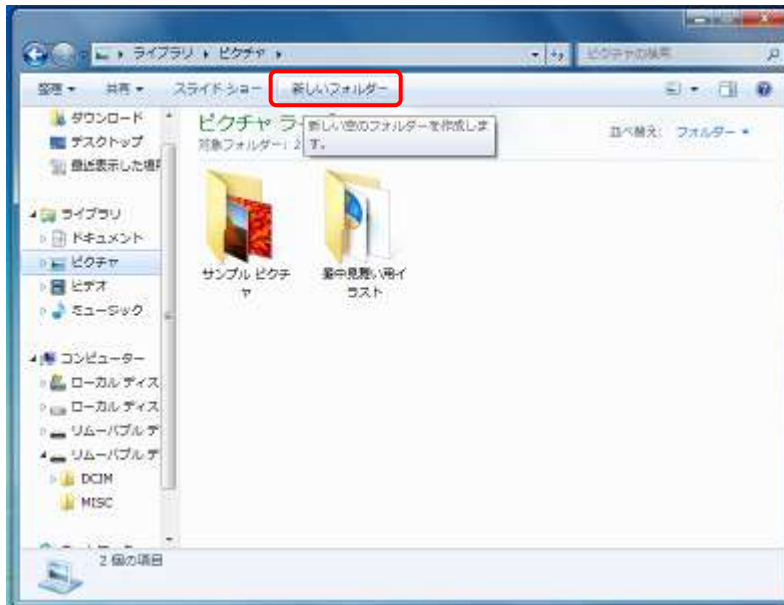
I. 画像の取り込み.....	1
II. Picture Manager の起動.....	5
III. 画像の編集.....	6
IV. 写真から編集.....	14

暮らしのパソコンいろは

早稲田公民館 ICT サポートボランティア

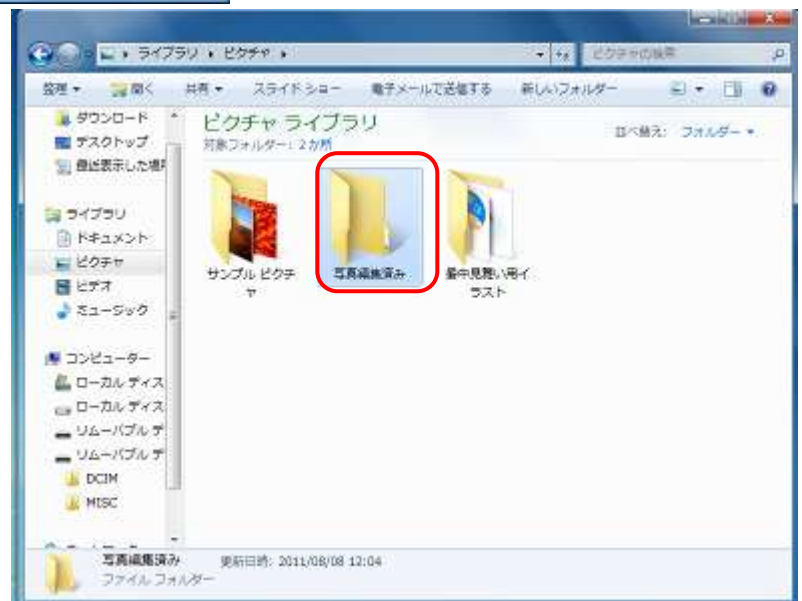
I. 画像の取り込み

1. 画像を取り込む前に取り込むフォルダーを作成しましょう。
《スタートボタン》をクリック→《ピクチャ》をクリック→《ピクチャ》が表示されます→《メニューバー》の「新しいフォルダー」をクリック



新しいフォルダーが作成されます

フォルダーの名前が反転された状態で「新しいフォルダー」となっているのでそのまま「写真編集済み」と入力しましょう→フォルダーの名前が「写真編集済み」にかわります→**Enter** キーを押して確定します→《閉じる》ボタンで閉じておきましょう



2. 写真のデータとパソコンを接続しましょう

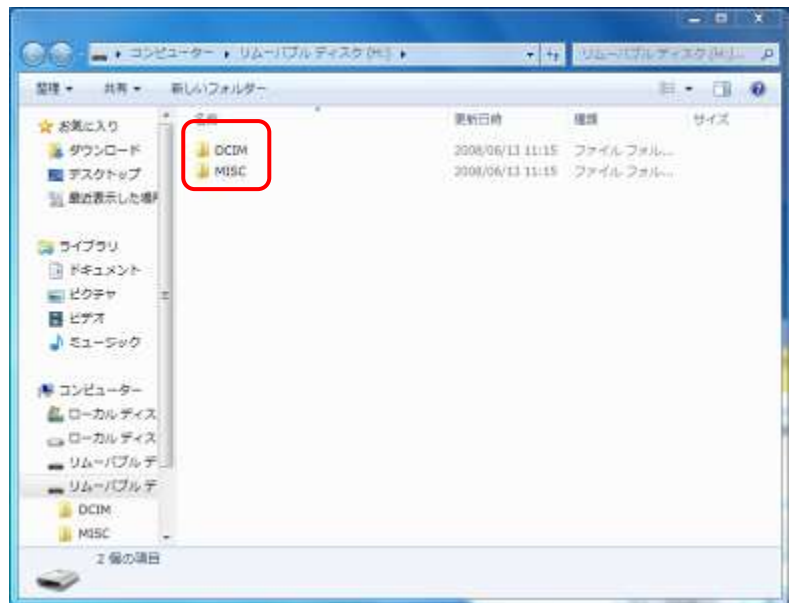
デジタルカメラからSDカードを取り出しパソコンに差し込みましょう（パソコンに差し込むところがない場合はカードリーダーまたは接続コードを使ってパソコンと接続します）→右図のような《自動再生》のダイアログボックスが表示されます（パソコンによっては表示のされかたが異なります）→「フォルダーを開いてファイルを表示」をクリック



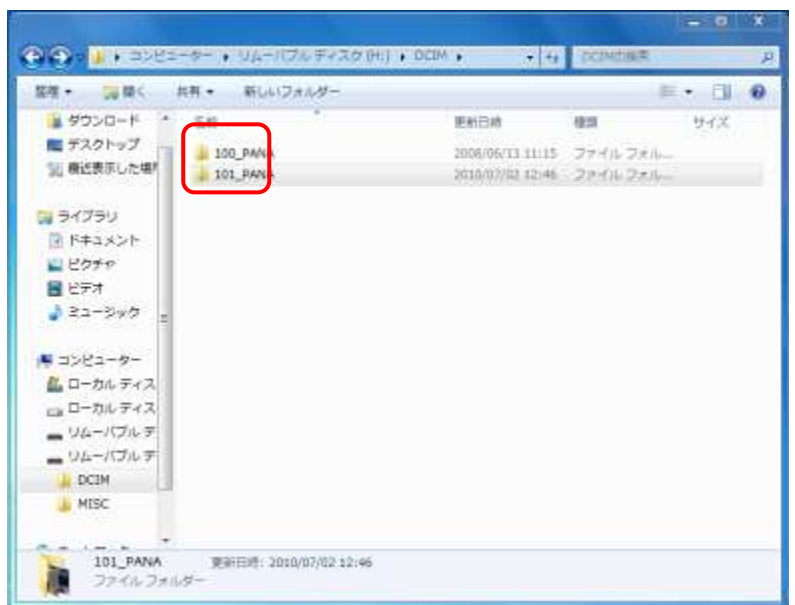
SDカードの中が表示されます

3. データの取り込み

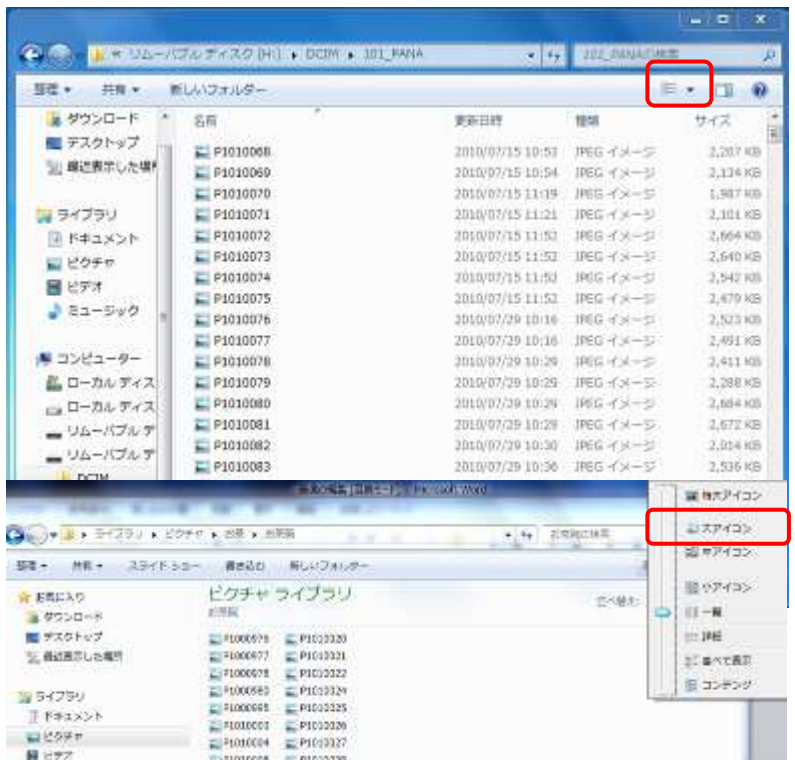
データが保存されているフォルダーをダブルクリック



次の画面になります→データが保存されているフォルダーをダブルクリック



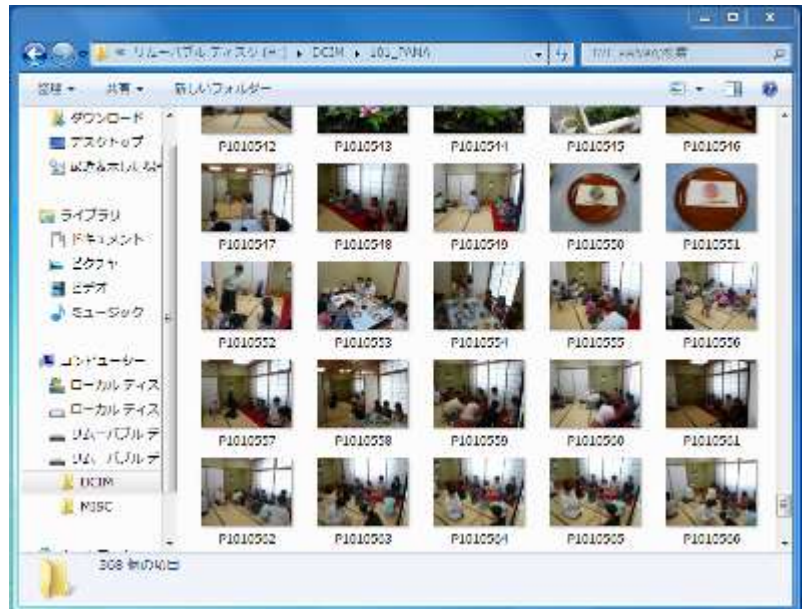
データが表示されました



このままでは写真がわかりにくいので表示の方法を変更しましょう

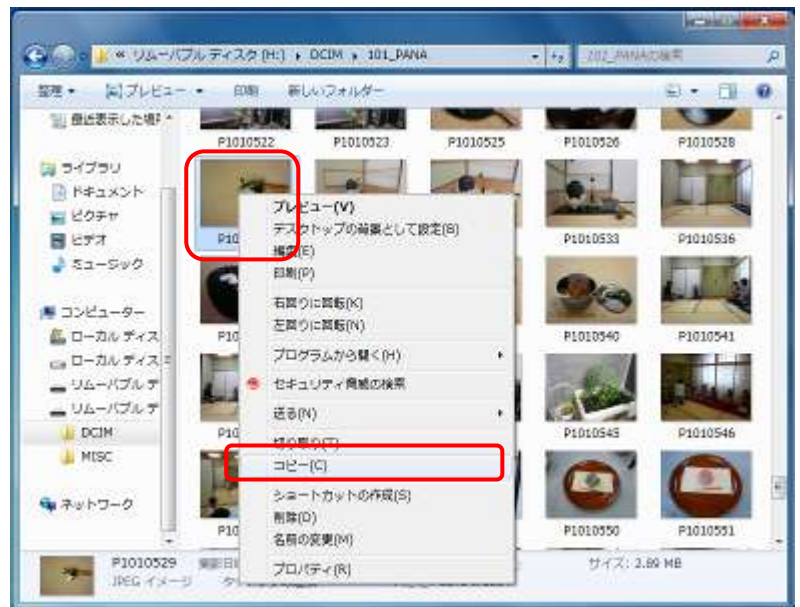
《その他のオプション》の下向き矢印をクリック→《大アイコン》をクリック

写真が表示されました



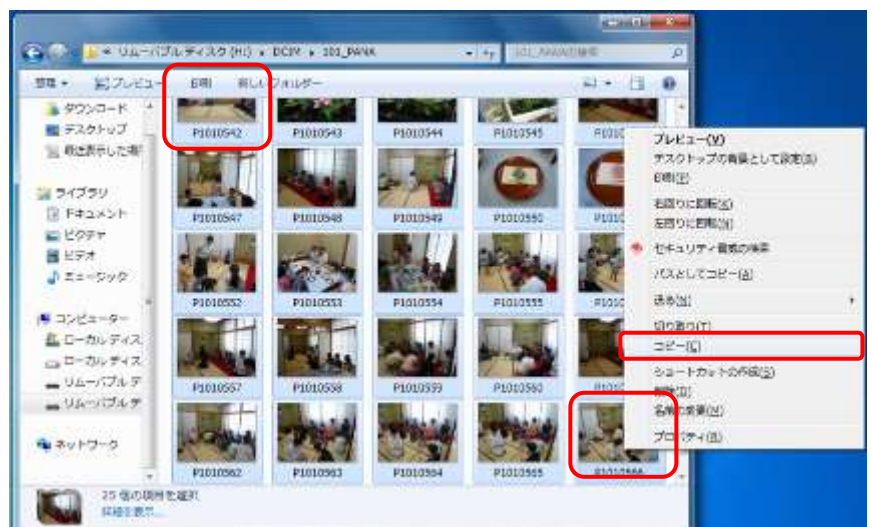
4. 編集したい写真をコピーしましょう

◇ コピーしたい写真が1枚の場合
編集したい写真を右クリック→コピー
をクリック

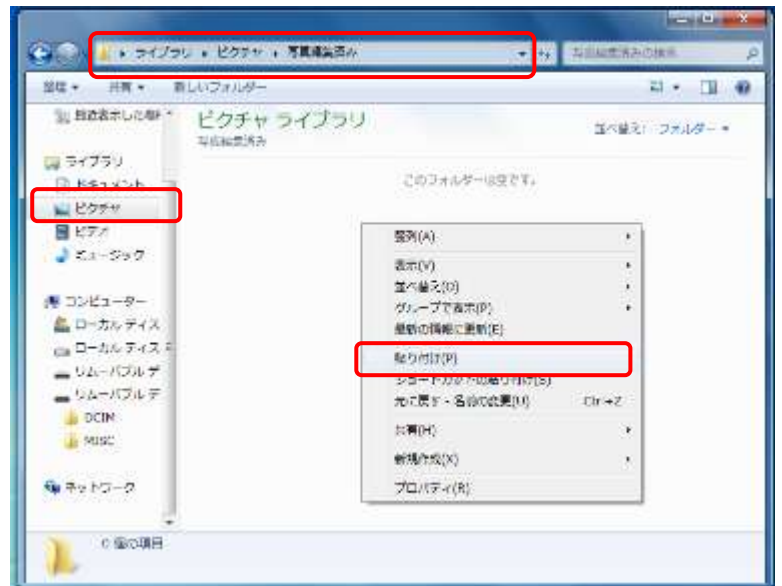


◇ コピーしたい写真が複数の場合 (連続データの時)

編集したい写真をクリック→
Shiftキーを押しながら最後の
写真をクリック→複数の写
真が選択されました→写真の上
で右クリック→
コピーをクリック



最初に作成した「写真編集済み」の
フォルダーを開く→フォルダーの上で右
クリック→貼り付けをクリック



コピーした写真が貼り付けられました



「閉じる」ボタンで閉じておきましょう